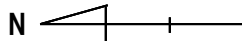


部屋別入居費用 [賃貸] お一人様

B705

専有面積 : 55.00 m²

[間取り]



[賃貸] お一人様 契約でのご入居の場合

【ご契約時費用】

入居時ご年齢	60歳～79歳	80歳～84歳	85歳～89歳	90歳以上
保証金	¥ 387,000	¥ 396,000	¥ 411,000	¥ 435,000
火災保険 (税込)	¥20,000			
合計	¥ 407,000	¥ 416,000	¥ 431,000	¥ 455,000

※火災保険料は、2022年10月現在の保険料です。保険料は変動致しますので、ご確認下さい。

【月々費用 月額家賃+標準生活費】

【月額家賃】	¥ 129,000	¥ 132,000	¥ 137,000	¥ 145,000
【標準生活費】税込	★ 73,425			
月々費用合計	¥ 202,425	¥ 205,425	¥ 210,425	¥ 218,425

★標準生活費内訳

★内訳	管理費	47,300
	食事基本料	22,000
	水道代	2,200
	電話代基本料	1,925

※下水道料金は、隔月1,394円をお支払いいただきます。

※電気代は九州電力とのご契約です。(オール電化:給湯・IHコンロ)

※電話使用料は、基本料に加え実費をお支払いいただきます。

※お食事代金:喫食分のご請求となります。

レストラン安定運営のため、食事基本料22,000円(税込)/月額とし、1か月の喫食実績の合計金額が基本料金に満たない場合でも、22,000円の負担が必要です。(お一人あたり) 居室内には台所を完備しておりますので自炊もできます。

1ヶ月(30日)お食事代(お一人分)

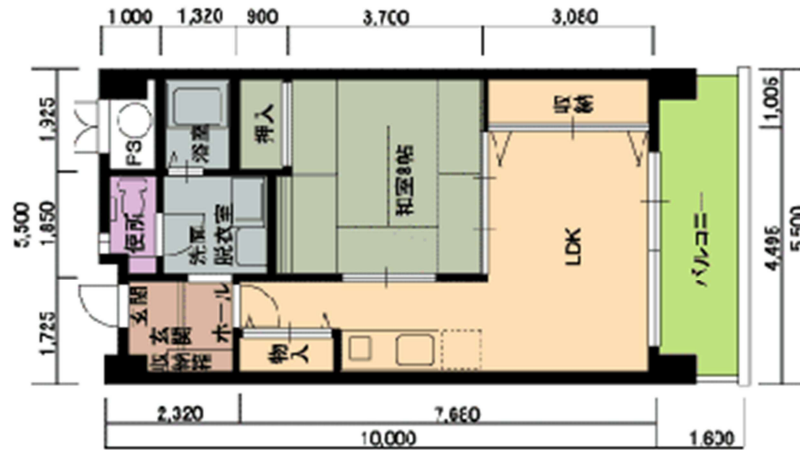
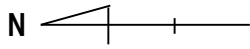
()は食事基本料差引き後	
3食(朝・昼・夕)	¥62,700 (¥40,700)
2食(朝・夕)	¥43,200 (¥21,200)
2食(昼・夕)	¥47,400 (¥25,400)
1食(夕)	¥27,900 (¥5,900)

部屋別入居費用[賃貸 お二人様]

B705

専有面積 : 55.00 m²

[間取り]



[賃貸] お二人様 契約でのご入居の場合

【ご契約時費用】

入居時ご年齢	60歳~79歳	80歳~84歳	85歳~89歳	90歳以上
保証金	¥ 429,000	¥ 438,000	¥ 453,000	¥ 477,000
火災保険(税込)	¥20,000			
合計	¥ 449,000	¥ 458,000	¥ 473,000	¥ 497,000

※火災保険料は、2022年10月現在の保険料です。保険料は変動致しますので、ご確認下さい。

【月々費用 月額家賃+標準生活費】

【月額家賃】	¥ 143,000	¥ 146,000	¥ 151,000	¥ 159,000
【標準生活費】税込	¥113,575			
内 訳	管理費	¥65,450		
	食事基本料	¥44,000		
	水道代	¥2,200		
	電話代基本料	¥1,925		
月々費用合計	¥ 256,575	¥ 259,575	¥ 264,575	¥ 272,575

※下水道料金は、隔月1,394円をお支払いいただきます。

※電気代は九州電力とのご契約です。(オール電化:給湯・IHコンロ)

※電話使用料は、基本料に加え実費をお支払いいただきます。

※お食事代金:喫食分のご請求となります。

(朝食510円・昼食650円・夕食930円)

1ヶ月(30日)お食事代(お二人分)	
()は食事基本料差引き後	
3食(朝・昼・夕)	¥125,400 (¥81,400)
2食(朝・夕)	¥86,400 (¥42,400)
2食(昼・夕)	¥94,800 (¥50,800)
1食(夕)	¥55,800 (¥11,800)

レストラン安定運営のため、食事基本料金22,000円(税込)/月額とし、1か月の喫食実績の合計金額が基本料金に満たない場合でも、22,000円の負担が必要です。(お一人様あたり)
居室内には台所を完備しておりますので自炊もできます。